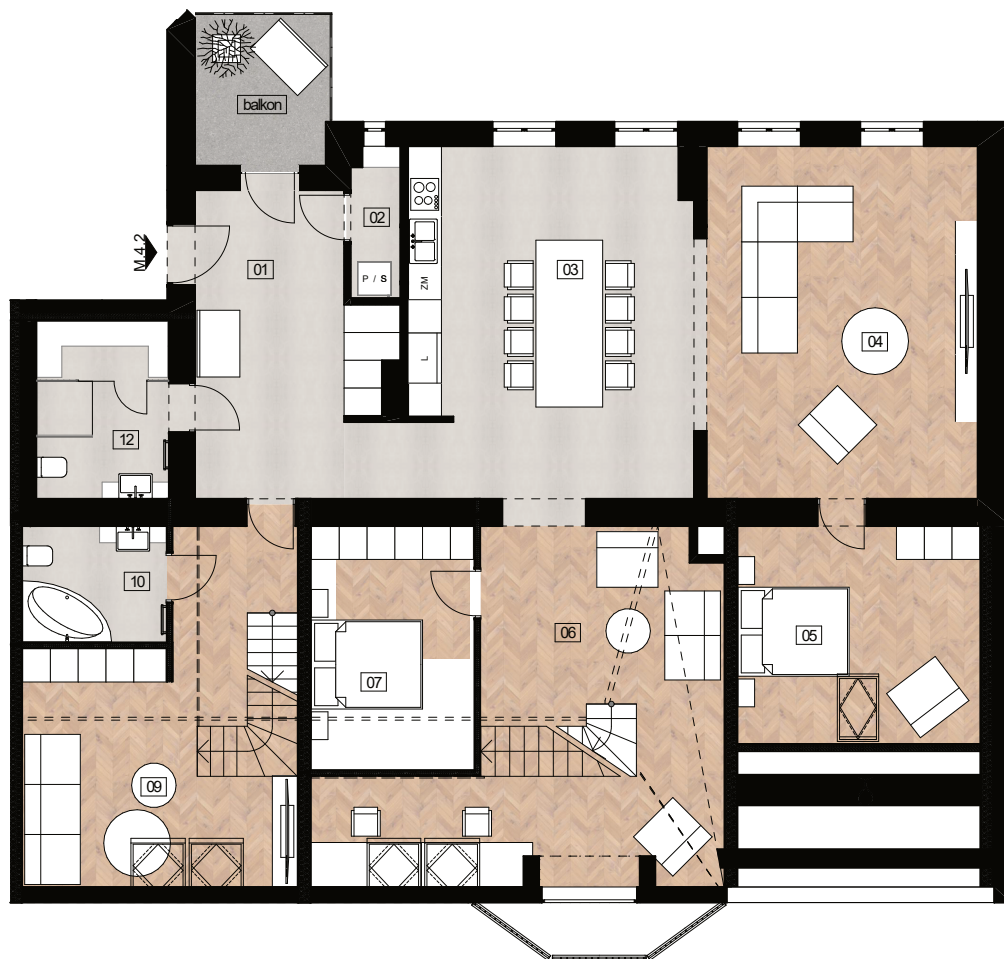
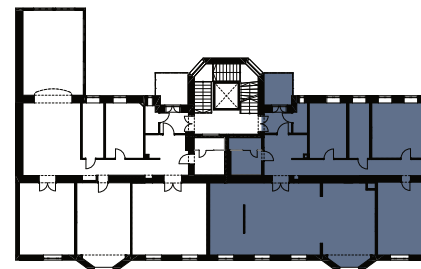
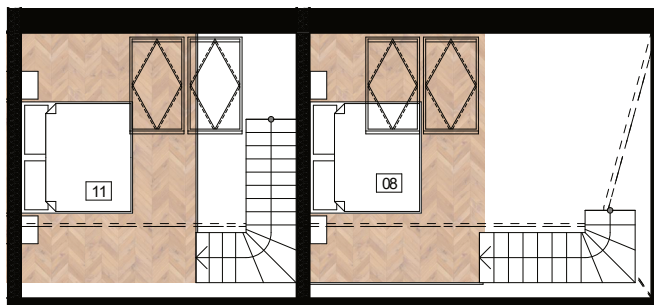




LOKAL MIESZKALNY M.4.2

ANTRESOLA



01	PRZEDPOKÓJ	16,56m ²
02	PRALNIA	2,35m ²
03	KUCHNIA Z JADALNIĄ	33,82m ²
04	SALON	30,88m ²
05	SYPIALNIA 2 OS.	17,02m ²
06	GABINET	34,21m ²
07	SYPIALNIA 2 OS.	13,18m ²
09	SYPIALNIA 2 OS.	26,10m ²
10	ŁAZIENKA	5,38m ²
12	ŁAZIENKA	7,59m ²

**CAŁKOWITA POWIERZCHNIA
UŻYTKOWA 187,09 m²**

08	ANTRESOLA	14,09m ²
11	ANTRESOLA	14,10m ²

POWIERZCHNIA ANTRESOLA 28,19 m²

Uwagi:

- Przykładowa aranżacja lokalu, przedstawiona na rzucie, ma charakter poglądowy. Aranżacja oraz wyposażenie nie stanowią oferty handlowej oraz zobowiązania umownego.
- W takich pracach budowlanych mogą wystąpić niewielkie różnice w wymiarach, lokalizacji przyborów sanitarnych oraz punktów instalacyjnych prezentowanych na aranżacji. Różnice te wynikają ze specyfiki prac budowlanych.
- Powierzchnia użytkowa poszczególnych pomieszczeń i lokalu obliczona zgodnie z rozporządzeniem Ministra Transportu, Budownictwa i Gospodarki Morskiej z dnia 25 kwietnia 2012 r. w sprawie szczegółowego zakresu i formy projektu budowlanego /3. Dz. U. Z dnia 27 kwietnia 2012 r. .

