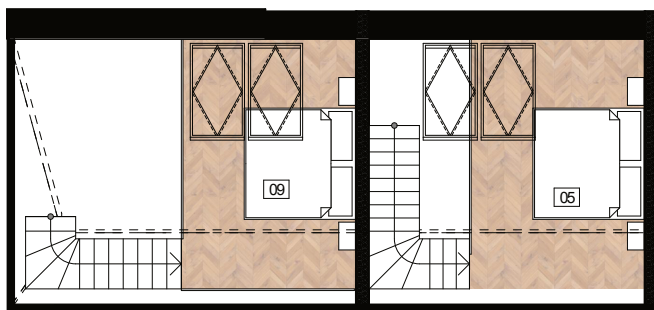
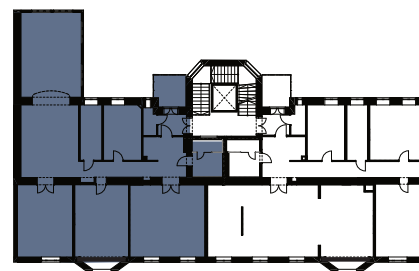




# LOKAL MIESZKALNY M.4.1



ANTRESOLA



01	PRZEDPOKÓJ	16,71m <sup>2</sup>
02	ŁAZIENKA	8,32m <sup>2</sup>
03	SYPIALNIA 2 OS.	26,10m <sup>2</sup>
04	ŁAZIENKA	5,38m <sup>2</sup>
06	KUCHNIA Z JADALNIĄ	33,81m <sup>2</sup>
07	GABINET	34,40m <sup>2</sup>
08	SYPIALNIA 2 OS.	13,18m <sup>2</sup>
10	SALON	31,29m <sup>2</sup>
11	SYPIALNIA 2 OS.	17,02m <sup>2</sup>
12	PRALNIA	2,27m <sup>2</sup>

**CAŁKOWITA POWIERZCHNIA  
UŻYTKOWA 188,48 m<sup>2</sup>**

05	ANTRESOLA	14,10m <sup>2</sup>
09	ANTRESOLA	14,09m <sup>2</sup>

**POWIERZCHNIA ANTRESOLI 28,19 m<sup>2</sup>**

**Uwagi:**

1. Przykładowa aranżacja lokalu, przedstawiona na rzucie, ma charakter poglądowy. Aranżacja oraz wyposażenie nie stanowią oferty handlowej oraz zobowiązania umownego.
2. W takich pracach budowlanych mogą wystąpić niewielkie różnice w wymiarach, lokalizacji przyborów sanitarnych oraz punktów instalacyjnych prezentowanych na aranżacji. Różnice te wynikają ze specyfiki prac budowlanych.
3. Powierzchnia użytkowa poszczególnych pomieszczeń i lokalu obliczona zgodnie z rozporządzeniem Ministra Transportu, Budownictwa i Gospodarki Morskiej z dnia 25 kwietnia 2012 r. w sprawie szczegółowego zakresu i formy projektu budowlanego /3. Dz. U. Z dnia 27 kwietnia 2012 r. .

