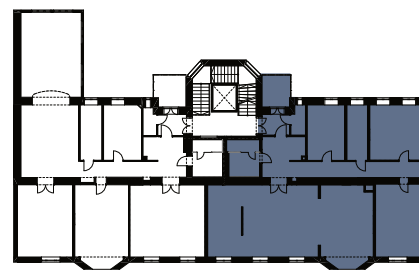




LOKAL MIESZKALNY M.3.2

00	PRZEDSIONEK	5,1m ²
01	KOMUNIKACJA	27,06m ²
02	PRALNIA	2,44m ²
03	SYPIALNIA 2 OS.	15,45m ²
04	ŁAZIENKA	8,02m ²
05	SYPIALNIA 2 OS.	23,52m ²
06	SYPIALNIA 2 OS.	27,92m ²
07	KUCHNIA Z JADALNIĄ	28,17m ²
08	SALON	40,39m ²
09	GABINET	17,82m ²
10	ŁAZIENKA	8,29m ²

**CAŁKOWITA POWIERZCHNIA
UŻYTKOWA 204,18 m²**



Uwagi:

1. Przykładowa aranżacja lokalu, przedstawiona na rzucie, ma charakter poglądowy. Aranżacja oraz wyposażenie nie stanowią oferty handlowej oraz zobowiązania umownego.
2. W takich pracach budowlanych mogą wystąpić niewielkie różnice w wymiarach, lokalizacji przyborów sanitarnych oraz punktów instalacyjnych prezentowanych na aranżacji. Różnice te wynikają ze specyfiki prac budowlanych.
3. Powierzchnia użytkowa poszczególnych pomieszczeń i lokalu obliczona zgodnie z rozporządzeniem Ministra Transportu, Budownictwa i Gospodarki Morskiej z dnia 25 kwietnia 2012 r. w sprawie szczegółowego zakresu i formy projektu budowlanego /3. Dz. U. Z dnia 27 kwietnia 2012 r. .

