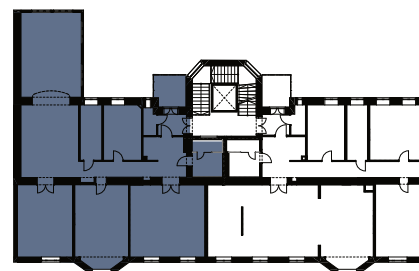
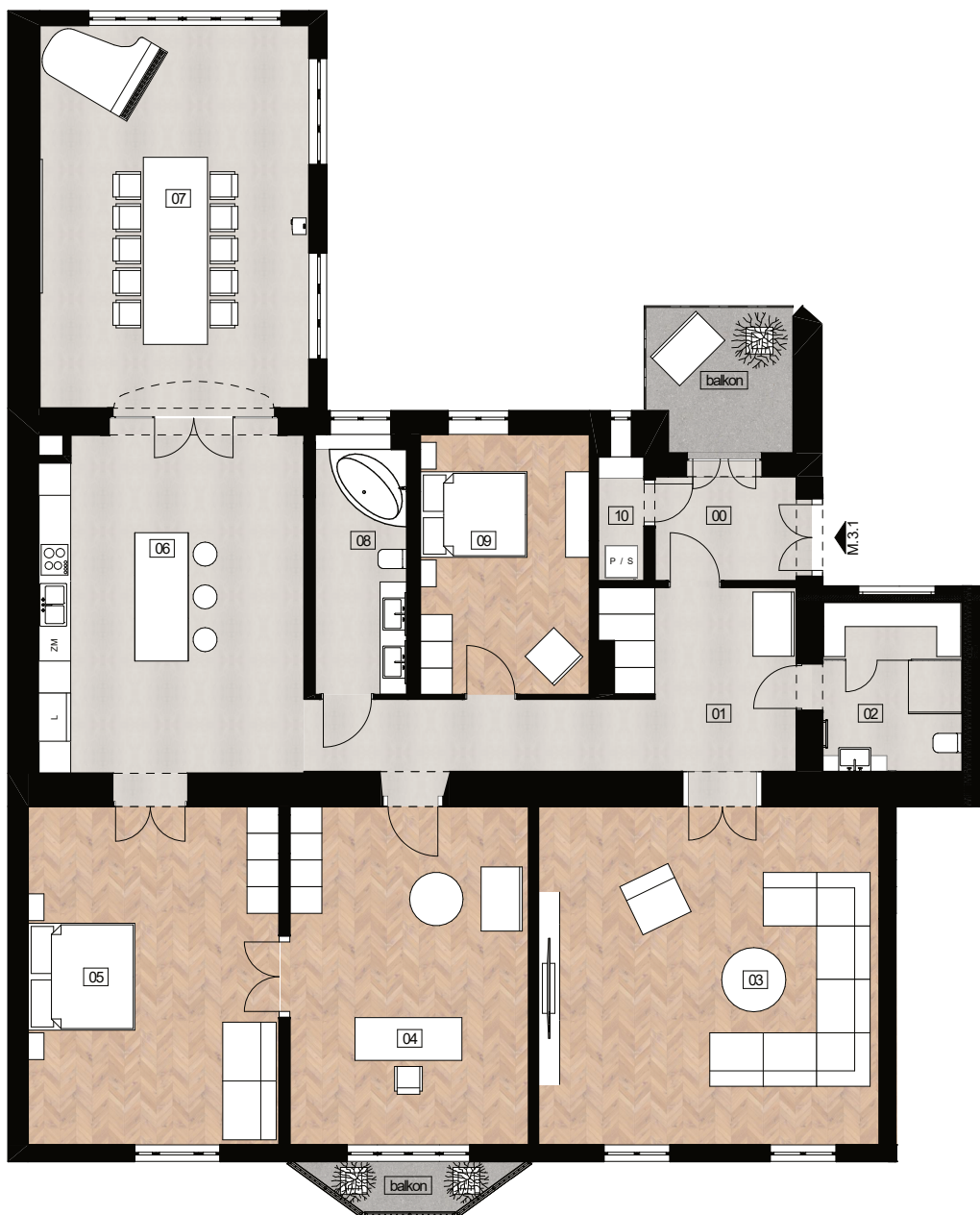




# LOKAL MIESZKALNY M.3.1



00	PRZEDSIONEK	5,2m <sup>2</sup>
01	KOMUNIKACJA	19,87m <sup>2</sup>
02	ŁAZIENKA	8,24m <sup>2</sup>
03	SALON	40,39m <sup>2</sup>
04	GABINET	28,30m <sup>2</sup>
05	SYPIALNIA 2 OS.	29,75m <sup>2</sup>
06	KUCHNIA	31,14m <sup>2</sup>
07	JADALNIA	36,09m <sup>2</sup>
08	ŁAZIENKA	8,30m <sup>2</sup>
09	SYPIALNIA 1 OS.	15,44m <sup>2</sup>
10	PRALNIA	2,00m <sup>2</sup>

**CAŁKOWITA POWIERZCHNIA  
UŻYTKOWA 224,72 m<sup>2</sup>**

**Uwagi:**

1. Przykładowa aranżacja lokalu, przedstawiona na rzucie, ma charakter pogładowy. Aranżacja oraz wyposażenie nie stanowią oferty handlowej oraz zobowiązania umownego.
2. W takich pracach budowlanych mogą wystąpić niewielkie różnice w wymiarach, lokalizacji przyborów sanitarnych oraz punktów instalacyjnych prezentowanych na aranżacji. Różnice te wynikają ze specyfiki prac budowlanych.
3. Powierzchnia użytkowa poszczególnych pomieszczeń i lokalu obliczona zgodnie z rozporządzeniem Ministra Transportu, Budownictwa i Gospodarki Morskiej z dnia 25 kwietnia 2012 r. w sprawie szczegółowego zakresu i formy projektu budowlanego /3. Dz. U. Z dnia 27 kwietnia 2012 r. .

