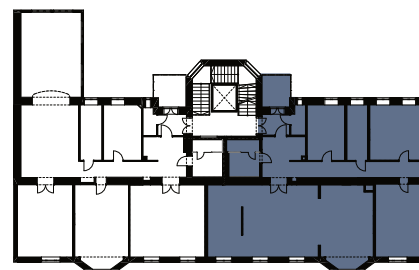




LOKAL MIESZKALNY M.2.2

00	PRZEDSIONEK	5,1m ²
01	KOMUNIKACJA	26,58m ²
02	PRALNIA	2,44m ²
03	SYPIALNIA 2 OS.	15,39m ²
04	ŁAZIENKA	8,31m ²
05	SYPIALNIA 2 OS.	23,67m ²
06	SYPIALNIA 2 OS.	27,63m ²
07	SALON	40,13m ²
08	KUCHNIA Z JADALNIĄ	31,08m ²
09	GABINET	18,71m ²
10	ŁAZIENKA	8,26m ²

**CAŁKOWITA POWIERZCHNIA
UŻYTKOWA 207,30 m²**



Uwagi:

1. Przykładowa aranżacja lokalu, przedstawiona na rzucie, ma charakter poglądowy. Aranżacja oraz wyposażenie nie stanowią oferty handlowej oraz zobowiązania umownego.
2. W trakcie prac budowlanych mogą wystąpić niewielkie różnice w wymiarach, lokalizacji przyborów sanitarnych oraz punktów instalacyjnych prezentowanych na aranżacji. Różnice te wynikają ze specyfiki prac budowlanych.
3. Powierzchnia użytkowa poszczególnych pomieszczeń i lokalu obliczona zgodnie z rozporządzeniem Ministra Transportu, Budownictwa i Gospodarki Morskiej z dnia 25 kwietnia 2012 r. w sprawie szczegółowego zakresu i formy projektu budowlanego /3. Dz. U. Z dnia 27 kwietnia 2012 r. .



0[m] 1 2 3 4 5 6 7