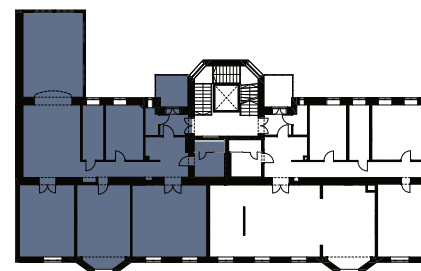
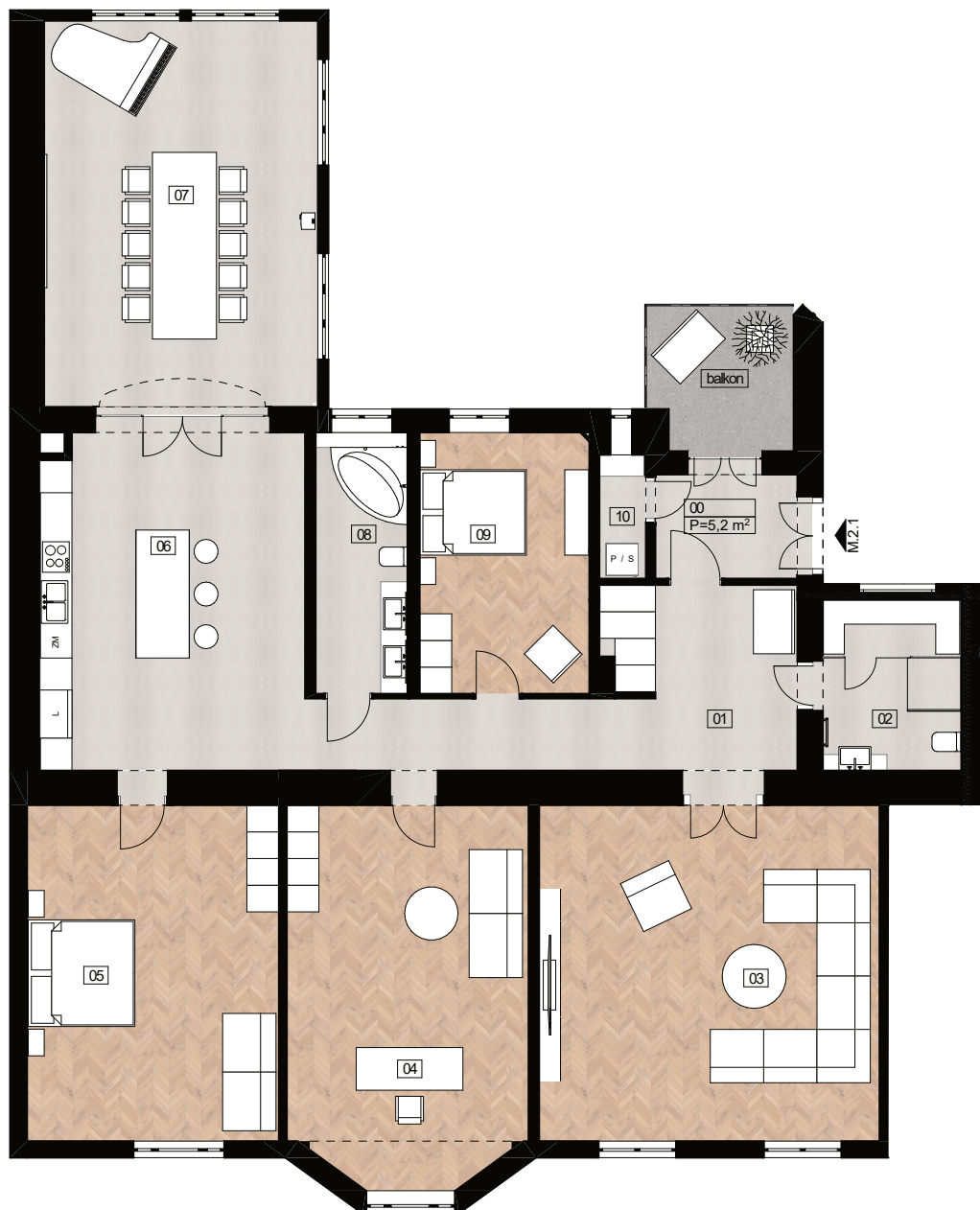




LOKAL MIESZKALNY M.2.1



00	PRZEDSIONEK	5,2m ²
01	KOMUNIKACJA	20,05m ²
02	ŁAZIENKA	8,26m ²
03	SALON	40,19m ²
04	GABINET	31,05m ²
05	SYPIALNIA 2 OS.	29,74m ²
06	KUCHNIA	31,19m ²
07	JADALNIA	37,13m ²
08	ŁAZIENKA	8,43m ²
09	SYPIALNIA 2 OS	15,57m ²
10	PRALNIA	2,01m ²

**CAŁKOWITA POWIERZCHNIA
UŻYTKOWA 228,82 m²**

Uwagi:

- Przykładowa aranżacja lokalu, przedstawiona na rzucie, ma charakter pogładowy. Aranżacja oraz wyposażenie nie stanowią oferty handlowej oraz zobowiązania umownego.
- W takich pracach budowlanych mogą wystąpić niewielkie różnice w wymiarach, lokalizacji przyborów sanitarnych oraz punktów instalacyjnych prezentowanych na aranżacji. Różnice te wynikają ze specyfiki prac budowlanych.
- Powierzchnia użytkowa poszczególnych pomieszczeń i lokalu obliczona zgodnie z rozporządzeniem Ministra Transportu, Budownictwa i Gospodarki Morskiej z dnia 25 kwietnia 2012 r. w sprawie szczegółowego zakresu i formy projektu budowlanego /3. Dz. U. Z dnia 27 kwietnia 2012 r. .

