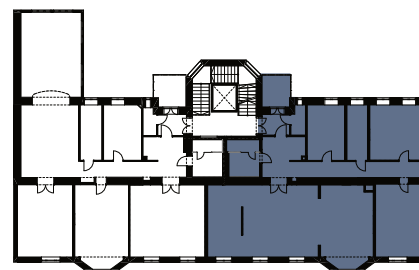


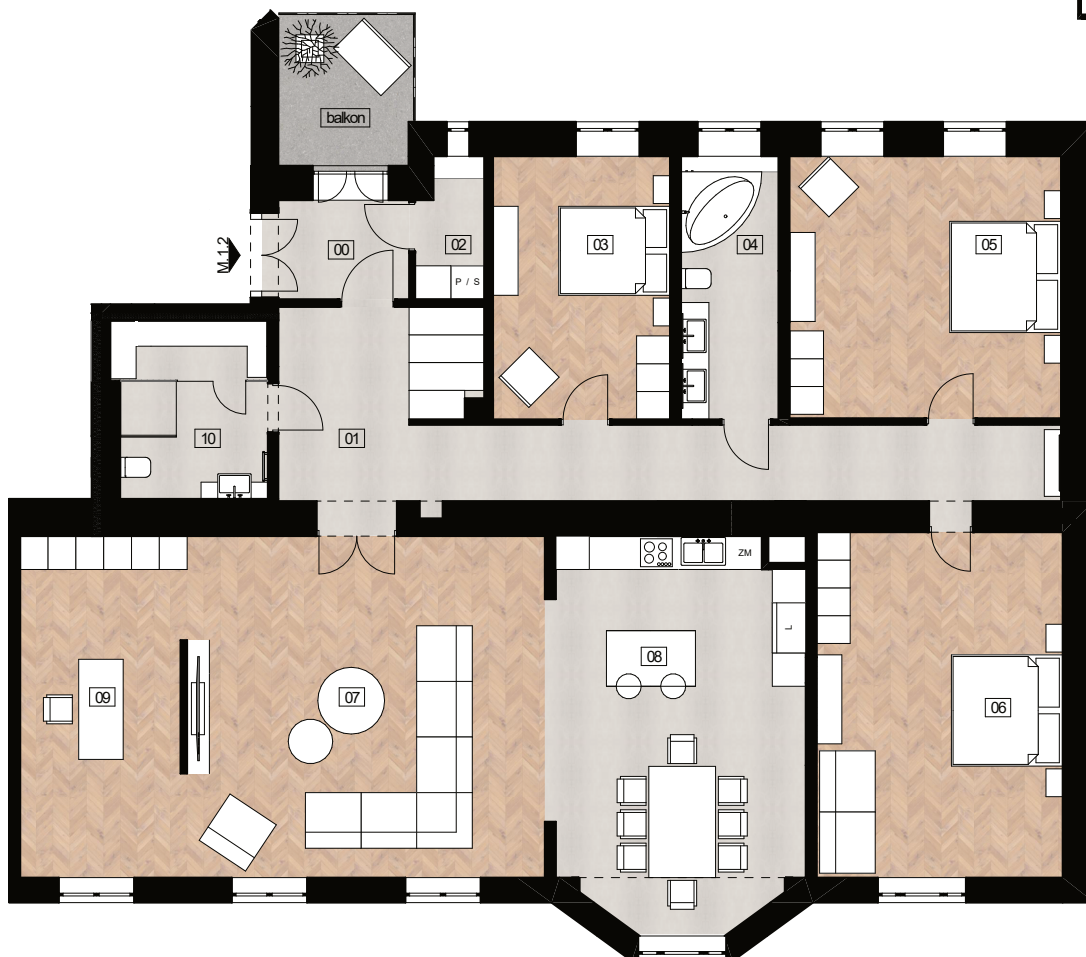


LOKAL MIESZKALNY M.1.2



00	PRZEDSIONEK	4,2m ²
01	KOMUNIKACJA	26,86m ²
02	PRALNIA	2,93m ²
03	SYPIALNIA 2 OS.	15,04m ²
04	ŁAZIENKA	8,28m ²
05	GABINET	22,94m ²
06	GABINET	27,45m ²
07	SALON	39,48m ²
08	KUCHNIA Z JADALNIĄ	30,75m ²
09	GABINET	18,42m ²
10	ŁAZIENKA	8,61m ²

**CAŁKOWITA POWIERZCHNIA
UŻYTKOWA 204,96 m²**



Uwagi:

1. Przykładowa aranżacja lokalu, przedstawiona na rzucie, ma charakter poglądowy. Aranżacja oraz wyposażenie nie stanowią oferty handlowej oraz zobowiązania umownego.
2. W takich pracach budowlanych mogą wystąpić niewielkie różnice w wymiarach, lokalizacji przyborów sanitarnych oraz punktów instalacyjnych prezentowanych na aranżacji. Różnice te wynikają ze specyfiki prac budowlanych.
3. Powierzchnia użytkowa poszczególnych pomieszczeń i lokalu obliczona zgodnie z rozporządzeniem Ministra Transportu, Budownictwa i Gospodarki Morskiej z dnia 25 kwietnia 2012 r. w sprawie szczegółowego zakresu i formy projektu budowlanego /3. Dz. U. Z dnia 27 kwietnia 2012 r. .

