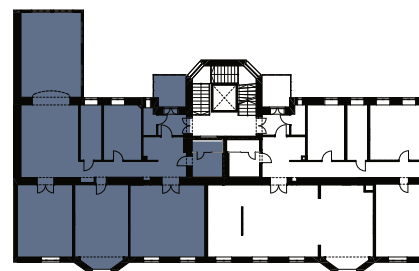
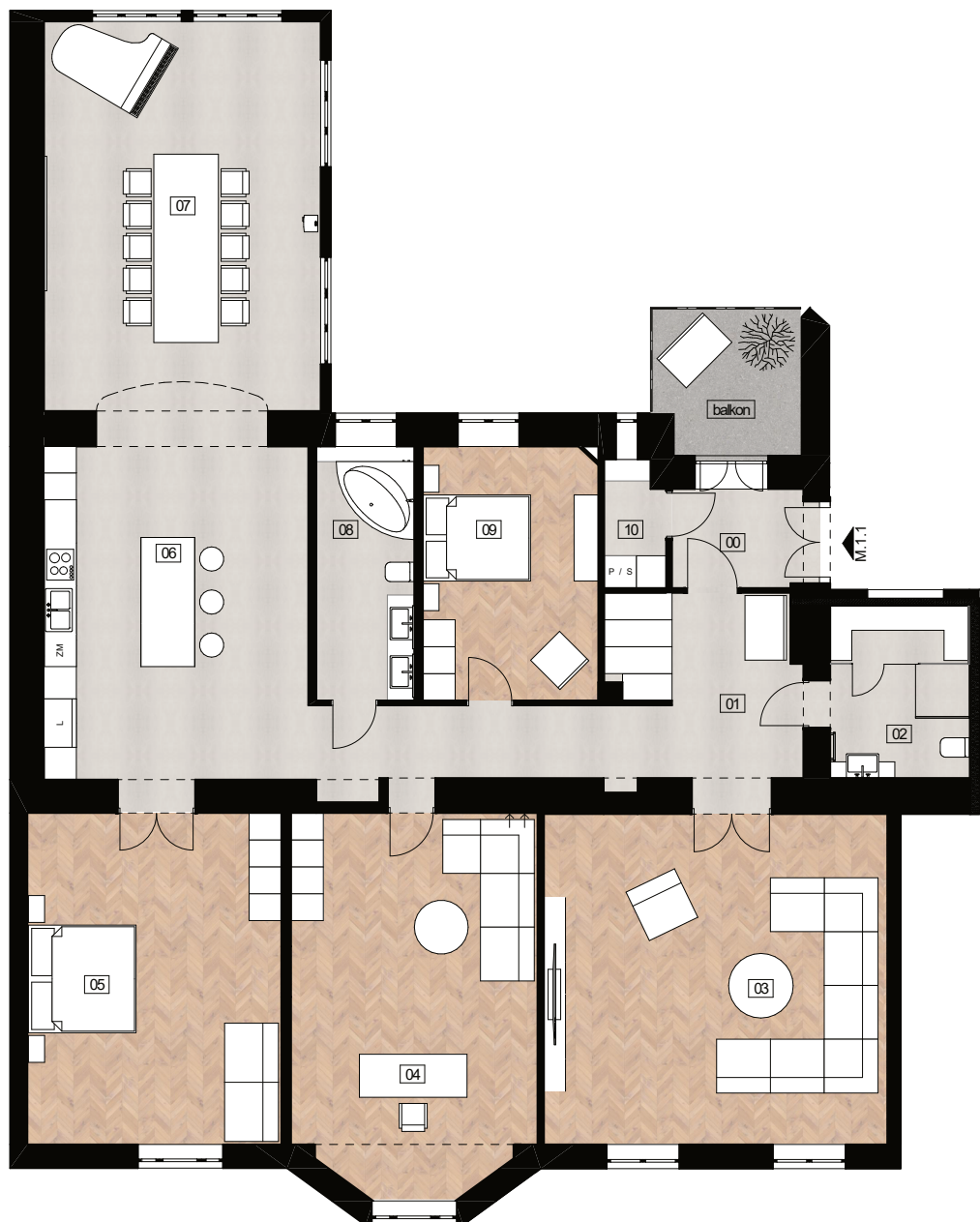




# LOKAL MIESZKALNY M.1.1



00	PRZEDSIONEK	4,5m <sup>2</sup>
01	KOMUNIKACJA	19,57m <sup>2</sup>
02	ŁAZIENKA	8,26m <sup>2</sup>
03	SALON	39,17m <sup>2</sup>
04	GABINET	31,07m <sup>2</sup>
05	SYPIALNIA 2 OS.	29,08m <sup>2</sup>
06	KUCHNIA	30,76m <sup>2</sup>
07	JADALNIA	37,21m <sup>2</sup>
08	ŁAZIENKA	8,59m <sup>2</sup>
09	SYPIALNIA 1 OS.	15,32m <sup>2</sup>
10	PRALNIA	2,59m <sup>2</sup>

**CAŁKOWITA POWIERZCHNIA  
UŻYTKOWA 226,12 m<sup>2</sup>**

**Uwagi:**

1. Przykładowa aranżacja lokalu, przedstawiona na rzucie, ma charakter poglądowy. Aranżacja oraz wyposażenie nie stanowią oferty handlowej oraz zobowiązania umownego.
2. W trakcie prac budowlanych mogą wystąpić niewielkie różnice w wymiarach, lokalizacji przyborów sanitarnych oraz punktów instalacyjnych prezentowanych na aranżacji. Różnice te wynikają ze specyfiki prac budowlanych.
3. Powierzchnia użytkowa poszczególnych pomieszczeń i lokalu obliczona zgodnie z rozporządzeniem Ministra Transportu, Budownictwa i Gospodarki Morskiej z dnia 25 kwietnia 2012 r. w sprawie szczegółowego zakresu i formy projektu budowlanego /3. Dz. U. Z dnia 27 kwietnia 2012 r. .

